

Antonio Latella
Ti regalo la mia morte,
Veronika

Teatro Palamostre, Udine
20 Gen 2016



ricci/forte
PPP Ultimo inventario prima
di liquidazione

Viva Pasolini!
Teatro Palamostre, Udine
28 – 31 Gen 2016



Teatro Palamostre, Udine
20 Gennaio 2016 ore 21

ANTONIO LATELLA Ti regalo la mia morte, Veronika

traduzione e adattamento
di Antonio Latella e Federico Bellini
tratto dal film *Veronika Voss*
di Rainer Werner Fassbinder
con Monica Piseddu e con Valentina
Acca, Massimo Arbarello, Fabio Bellitti,
Caterina Carpio, Sebastiano Di Bella,
Estelle Franco, Nicole Kehrberger, Fabio
Pasquini, Annibale Pavone, Maurizio Rippa
regia Antonio Latella
una produzione Emilia Romagna Teatro
Fondazione

Il teatro di Antonio Latella e l'universo
femminile del cinema di Fassbinder.
Veronika Voss e le altre. Veronika e
Maria (*Il matrimonio di Maria Braun*),
Margot (*Paura della paura*), Emma
Küsters (*Il viaggio in cielo di Mamma
Küsters*), Elvira (*Un anno con tredici
lune*), Martha (*Martha*). Tutte testimoni
di una riflessione cinematografica
divenuta quasi un'unica grande storia,
un unico corpo.

In una Germania non ancora del tutto guarita
dalle ferite del passato, Veronika Voss vive la sua
parabola discendente di diva sul viale del tramonto.
Una corsa folle, senza protezioni, in cui realtà
e finzione non sono più distinguibili e i sentimenti
diventano inevitabilmente merce di scambio
o illusorie gratificazioni.

Ph. Brunella Giolivo

Viva Pasolini!
Teatro Palamostre, Udine
28, 29, 30, 31 Gennaio ore 21

Prima assoluta

RICCI/FORTE PPP Ultimo inventario prima di liquidazione

di ricci/forte
drammaturgia ricci/forte
con Capucine Ferry, Emilie Flamant, Anna Gualdo,
Liliana Laera, Giuseppe Sartori, Catarina Vieira
scene Francesco Ghisu/movimenti Francesco
Manetti/costumi Gianluca Falaschi/ambiente
sonoro Andrea Cera
regia Stefano Ricci
una co-produzione CSS Teatro stabile di
innovazione del Friuli Venezia Giulia/Festival
delle Colline Torinesi

Il 29 gennaio, al termine dello spettacolo,
ricci/forte e la compagnia incontrano il pubblico.
Conduce l'incontro Roberto Canziani.

Per ricci/forte, quello con Pasolini, è un
appuntamento artistico e un impegno
inderogabile, in questo attuale medioevo
culturale.

I romanzi di Pier Paolo Pasolini sono un terreno
civile disseminato da andirivieni, spiazzamenti
continui, cadute e riprese tematiche, la discussione
di un lavoro che trova l'unità nel suo farsi, nei
risentimenti di un "io" spavaldo e insieme turbato.
ricci/forte vi si rivolgono con uno sguardo non
lineare, privo di fiction letteraria, per restituire il
bisogno di etica che Pasolini denunciava da quelle
pagine. Cuore di un tempo, il nostro, così turbato
e letargico, pronto a cambiare direzione in un
panorama privo di ideali. — ricci/forte

Ph. Daniele + Virginia Antonelli

ed inoltre *Viva Pasolini!*

Teatro Palamostre
28, 29, 30, 31 Gennaio — Episodio 1 ore 20
RITA MAFFEI
Il treno

Teatro Contatto 34
CSS Teatro stabile di innovazione del FVG

Ministero dei beni e delle attività
culturali e del turismo
Regione Autonoma Friuli Venezia Giulia
Comune di Udine
Fondazione Cassa di Risparmio
di Udine e Pordenone
con il sostegno di
AMGA Energia & Servizi
- Società del gruppo Heracomm
e con Banca di Udine

Biglietti singoli
Intero 18.00 €
Ridotto 15.00 €
Studenti 12.00 €

Il treno (Episodio 1)
Posto unico 5.00 €

Promozione Tx2: doppio spettacolo 28 —
31 Gennaio 2016 *Ultimo inventario prima
di liquidazione + Il treno (Episodio 1)*
Posto unico 17.00 €

ContattoCard: scopri in biglietteria
o sul sito tutte le riduzioni

Biglietteria: Teatro Palamostre, Udine
piazzale Paolo Diacono 21,
t. 0432 506925 f. 0432 504448
biglietteria@cssudine.it
Orario: da martedì a sabato
ore 17.30 — 19.30.
Prevendita online sul circuito
Vivaticket.

www.cssudine.it

TX2

TEATROCONTATTO

34

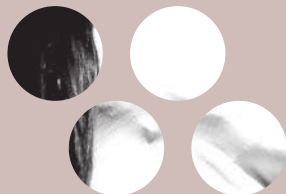
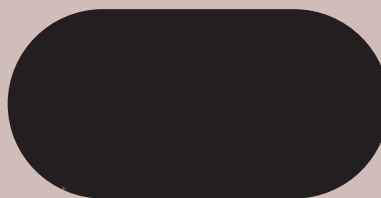
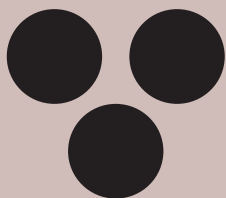
Compagnia Stalker
Daniele Albanese
Digitale purpurea I
In a landscape

Teatro Palamostre, Udine
6 Feb 2016



Motus
Silvia Calderoni
MDLSX

Teatro S. Giorgio, Udine
12 – 13 Feb 2016



Teatro Palamostre, Udine
6 Febbraio ore 21

COMPAGNIA STALKER
/DANIELE ALBANESE
Digitale purpurea I

ideazione Daniele Albanese
interpreti Daniele Albanese, Francesca
Burzacchini, Elisa Dal Corso, Pietro Pireddu
musiche originali dal vivo Patrizia Mattioli

a seguire
In a landscape

danza e drammaturgia Daniele Albanese

Un doppio intervento coreografico, per una serata con due creazioni di Stalker, la compagnia del coreografo e danzatore Daniele Albanese. Il movimento come flusso e il suo confrontarsi con la forma, coinvolgono lo spettatore in uno spazio comune di grande potenza.

La *Digitale Purpurea* è un'erba, un fiore, un farmaco, in dosi diverse diventa anche un potente veleno. La sua immagine diventa, nello spettacolo, paradigma per la ricerca di una danza continua tra movimento luci e suono, costanta mutazione di dinamica e presenza. *In a Landscape* nasce invece come spettacolo per una situazione urbana e diventa nel tempo un assolo di Daniele Albanese che continua a evolvere e modificarsi seguendo gli sviluppi di ricerca della compagnia.

Teatro S. Giorgio, Udine
12 Febbraio ore 21
13 Febbraio ore 21.30

MOTUS/SILVIA CALDERONI
MDLSX

con Silvia Calderoni
regia Enrico Casagrande e Daniela Nicolò
drammaturgia Daniela Nicolò e Silvia Calderoni
una produzione Motus

Il 12 febbraio, al termine dello spettacolo, Silvia Calderoni incontra il pubblico.

MDLSX è ordigno sonoro, inno lisergico e solitario alla libertà di divenire, al gender b(l)ending, all'essere altro dai confini del corpo, dal colore della pelle, dalla nazionalità imposta, dalla territorialità forzata, dall'appartenenza a una Patria.

MDLSX è uno "scandaloso" viaggio teatrale dell'attrice e performer Silvia Calderoni che si avventura in questo esperimento dall'apparente formato del dj/vj set, per dare inizio a una esplorazione sui confini.

Frammenti d'autobiografia, playlist di una vita mixate dal vivo, filmati di famiglia e clip delle sue performance, innesti e parallelismi con la storia di Cal/Calliope l'ermafrodito protagonista del romanzo *Middlesex* di Jeffrey Eugenides, creano un cortocircuito postmoderno per una nuova performance androgina e animalesca, sincera e mozzafiato.

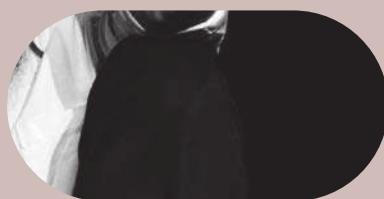
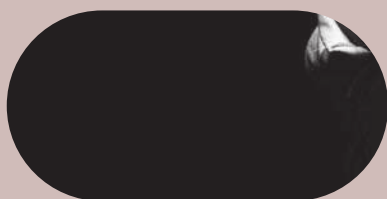
Ph. Ilaria Scarpa

ed inoltre *Viva Pasolini!*

4, 5 Febbraio – Episodi 2, 3, 4 ore 21	Teatro Palamostre, Udine	
6 Febbraio – Episodi 2, 3, 4 ore 22.30	RITA MAFFEI	
11, 12 Febbraio – Episodi 5, 6, 7 ore 21	<u>Il treno</u>	
13 Febbraio – Episodi 5, 6, 7 ore 19.30		
Teatro Contatto 34	Biglietti singoli	ContattoCard: scopri in biglietteria
CSS Teatro stabile di innovazione del FVG	Intero 18.00 €	o sul sito tutte le riduzioni
Ministero dei beni e delle attività culturali e del turismo	Ridotto 15.00 €	
Regione Autonoma Friuli Venezia Giulia	Studenti 12.00 €	Biglietteria: Teatro Palamostre, Udine
Comune di Udine	3 episodi <i>Il treno</i>	piazzale Paolo Diacono 21,
Fondazione Cassa di Risparmio di Udine e Pordenone	Posto unico 10.00 €	t. 0432 506925 f. 0432 504448
con il sostegno di	Promozione Tx2	biglietteria@cssudine.it
AMGA Energia & Servizi	Doppio spettacolo 6 Febbraio 2016:	Orario: da martedì a sabato
- Società del gruppo Heracomm	<i>Digitale Purpurea I/In a landscape</i>	ore 17.30 – 19.30.
e con Banca di Udine	+ <i>Il treno</i> (Episodi 2, 3, 4)	Prevendita online sul circuito
	Posto unico 17.00 €	Vivaticket.
	Doppio spettacolo 13 Febbraio 2016:	
	<i>MDLSX + Il treno</i> (Episodi 5, 6, 7)	
	Posto unico 22.00 €	www.cssudine.it

Ascanio Celestini
Laika

Teatro Palamostre, Udine
20 Feb 2016



Compagnia
Deflorian/Tagliarini
Ce ne andiamo per non darvi
altre preoccupazioni

Teatro S. Giorgio, Udine
26 Feb 2016



Teatro Palamostre, Udine
20 Febbraio ore 21

ASCANIO CELESTINI

Laika

uno spettacolo di Ascanio Celestini
con Ascanio Celestini
Gianluca Casadei alla fisarmonica
voce fuori campo Alba Rohrwacher
una produzione Fabbrica

Al termine dello spettacolo, Ascanio Celestini
incontra il pubblico. Conduce l'incontro Lorenzo
Marchiori.

“Portavo a spasso un cieco dalla nascita
e raccontando ad un cieco tutto quello
che vedevo io riuscivo a vedere tutto
meglio”. (Luigi Di Ruscio)

Un Gesù improbabile che dice di essere stato
mandato molte volte nel mondo si confronta
coi propri dubbi e le proprie paure. Vive chiuso
in un appartamento di qualche periferia.
Dalla sua finestra si vede il parcheggio di un
supermercato e il barbone che di giorno chiede
l'elemosina e di notte dorme tra i cartoni. Assieme
a lui c'è Pietro, uomo del popolo, che sa guardare
e ascoltare anche per lui, che è un Cristo cieco,
come Edipo o come il protagonista di *Cattedrale*,
di Raymond Carver. Non sappiamo se si tratta
davvero del figlio di Dio o di uno schizofrenico che
crede di esserlo, ma se il creatore si incarnasse
per redimere gli uomini condividendo la loro
umanità (e dunque anche il dolore), questa
incarnazione moderna non potrebbe non includere
anche le paure e i dubbi del tempo presente.

Teatro S. Giorgio, Udine
26 Febbraio ore 21.00

COMPAGNIA

DEFLORIAN/TAGLIARINI

Ce ne andiamo per non darvi altre preoccupazioni

un progetto di Daria Deflorian
e Antonio Tagliarini
con Anna Amadori, Daria Deflorian,
Antonio Tagliarini e Valentino Villa
una produzione A.D.
in coproduzione con Teatro di Roma/
RomaEuropa Festival 2013/369 gradi

Al termine dello spettacolo, la compagnia
incontra il pubblico.

*Ce ne andiamo per non darvi altre
preoccupazioni* riprende un episodio
del romanzo dello scrittore Petros
Markaris, *L'esattore*, in cui si racconta
la scelta tragica di quattro pensionate
di Atene che – in piena crisi greca –
decidono di porre fine ai loro giorni,
volontariamente e in gruppo, “per non
dare più preoccupazioni”. Ai medici, ai
famigliari, alla società.

“I quattro attori che incontreremo non ci
racconteranno molto di più di queste quattro
persone, ma ci coinvolgono piuttosto in un
percorso fatto di domande e questioni che ci
riguardano molto da vicino e chiamano in causa le
nostre coscienze, la nostra impotenza.”
— Deflorian/Tagliarini

Ph. Claudia Pajewski

ed inoltre *Viva Pasolini!*

20 Febbraio — Episodi 8, 9, 10 ore 19.30
25, 26, 27 Febbraio — Episodi 11, 12 ore 21

Teatro Palamostre, Udine
RITA MAFFEI
Il treno

Teatro Contatto 34
CSS Teatro stabile di innovazione del FVG

Ministero dei beni e delle attività
culturali e del turismo
Regione Autonoma Friuli Venezia Giulia
Comune di Udine
Fondazione Cassa di Risparmio
di Udine e Pordenone
con il sostegno di
AMGA Energia & Servizi
- Società del gruppo Heracomm
e con Banca di Udine

Biglietti singoli	
Intero	18.00 €
Ridotto	15.00 €
Studenti	12.00 €
3 episodi <i>Il treno</i> Posto unico	10.00 €
Promozione Tx2 Doppio spettacolo 20 febbraio 2016: <i>Laika + Il treno</i> (Episodi 8, 9, 10) Posto unico	24.00 €

ContattoCard: scopri in biglietteria
o sul sito tutte le riduzioni

Biglietteria: Teatro Palamostre, Udine
piazzale Paolo Diacono 21,
t. 0432 506925 f. 0432 504448
biglietteria@cssudine.it
Orario: da martedì a sabato
ore 17.30 – 19.30.
Prevendita online sul circuito
Vivaticket.

www.cssudine.it

TX2

TEATROCONTATTO

34

Teatro Palamostre, Udine
28 Gen — 5 Mar 2016

Rita Maffei
Il treno



Teatro Palamostre, Udine
Episodio 1
28, 29, 30, 31 Gennaio ore 20

Episodi 2, 3, 4
4, 5 Febbraio ore 21
6 Febbraio ore 22.30

Episodi 5, 6, 7
11, 12 Febbraio ore 21
13 Febbraio ore 19.30

Episodi 8, 9, 10
18, 19 Febbraio ore 21
20 Febbraio ore 19.30

Episodi 11, 12
25, 26, 27 Febbraio ore 21

Maratona 12 episodi
4, 5 Marzo dalle ore 18.00
(1 episodio ogni mezz'ora)

RITA MAFFEI

Il treno

spettacolo teatrale a episodi
ideazione e regia Rita Maffei
con Gabriele Benedetti, Emanuele Carucci
Viterbi, Paolo Fagiolo
e con Irene Canali e Giuseppe Attanasio
e i testimoni della memoria pasoliniana
consulenza scientifica Angela Felice
spazio scenico e interventi visivi di Luigina Tusini
suono Renato Rinaldi
immagini e video a cura di Cinemazero
una produzione CSS Teatro stabile
di innovazione del FVG

Il 5 febbraio, al termine dei tre episodi, Rita Maffei
e la compagnia incontrano il pubblico.

Dove va il tuo treno?
Perché vuoi partire?
Perché non sei partito?
Da cosa fuggi?
Cosa cerchi?

Il 28 gennaio 1950 Pier Paolo Pasolini
lasciava Casarsa e il Friuli, assieme
alla madre Susanna. Meta del viaggio,
Roma. Un viaggio che ha cambiato
radicalmente la vita del poeta.

Quel viaggio diventa ispirazione per un site-
specific che riflette sul cambiamento e dal suo
dispositivo scenico suggerisce e rivolge allo
spettatore cruciali interrogativi esistenziali.
La materia de *Il treno* è quella del viaggio che
cambia tutto, che modifica le prospettive di vita,
che promette, fa sognare, tradisce e stupisce.
Sul Treno, si siede insieme ai compagni di
viaggio che raccontano storie, condividono
ricordi, esperienze, e si vede l'Italia che passa
dal finestrino. Immagini girate nei luoghi che
quella linea ferroviaria attraversa e immagini
visionarie di repertorio e delle interferenze dettate
dal pensiero di noi contemporanei, compagni
di viaggio di Pier Paolo Pasolini.

Il treno è un'esperienza, un site-specific in
12 episodi da 30 minuti l'uno, pari alla durata
del viaggio Casarsa-Roma. Sei ore da vedere
come un serial, per più sere a teatro, o, tutto
d'un fiato, in una maratona.

Teatro Contatto 34
CSS Teatro stabile di innovazione del FVG

Episodio 1 del 28, 29, 30, 31 Gennaio 2016
Posto unico 5.00 €

ContattoCard: scopri in biglietteria
o sul sito tutte le riduzioni

Ministero dei beni e delle attività
culturali e del turismo
Regione Autonoma Friuli Venezia Giulia
Comune di Udine
Fondazione Cassa di Risparmio
di Udine e Pordenone
con il sostegno di
AMGA Energia & Servizi
- Società del gruppo Heracomm
e con Banca di Udine

Episodi del 4, 5, 6, 11, 12, 13, 18, 19, 20,
25, 26, 27 Febbraio 2016
Posto unico 10.00 €

Maratona del 4, 5 Marzo 2016
Intero 18.00 €
Ridotto 15.00 €
Studenti 12.00 €

Biglietteria: Teatro Palamostre, Udine
piazzale Paolo Diacono 21,
t. 0432 506925 f. 0432 504448
biglietteria@cssudine.it
Orario: da martedì a sabato
ore 17.30 – 19.30.
Prevendita online sul circuito
Vivaticket.

www.cssudine.it

TX2

TEATROCONTATTO

34